



Martha Stiftung

Wir über uns

Die Martha Stiftung ist ein diakonisches Sozialunternehmen mit ca. 1.000 Beschäftigten. Damit gehört die Stiftung zur mittelständischen Wirtschaft in Hamburg.

Dezentral im Hamburger Stadtgebiet mit derzeit 32 verschiedenen Einrichtungen und Diensten organisiert, ist die Martha Stiftung immer nah an den Menschen.

Für unsere Arbeit beziehen wir eine klare Position:

**Menschlichkeit steht
im Vordergrund**



Martha Stiftung

Martha-Stiftung
Gärtnerstraße 72
20253 Hamburg
Tel.: (040) 41 30 42 90



Martha Stiftung

Sie benötigen
vorübergehend
eine andere
Wohnung?

**Pflege-Wohnung
auf Zeit**

Tel.: (040) 41 30 42 90





Martha Stiftung

Pflegewohnung auf Zeit

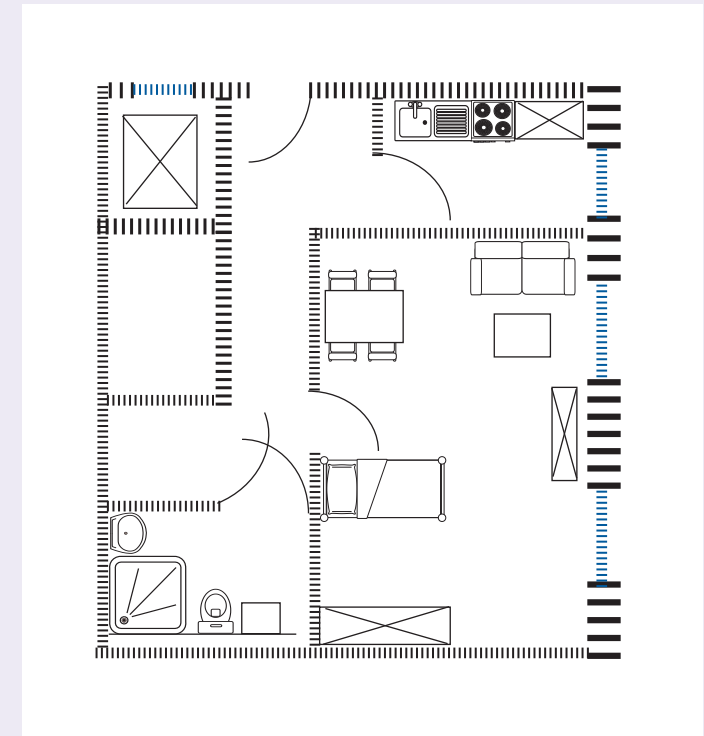
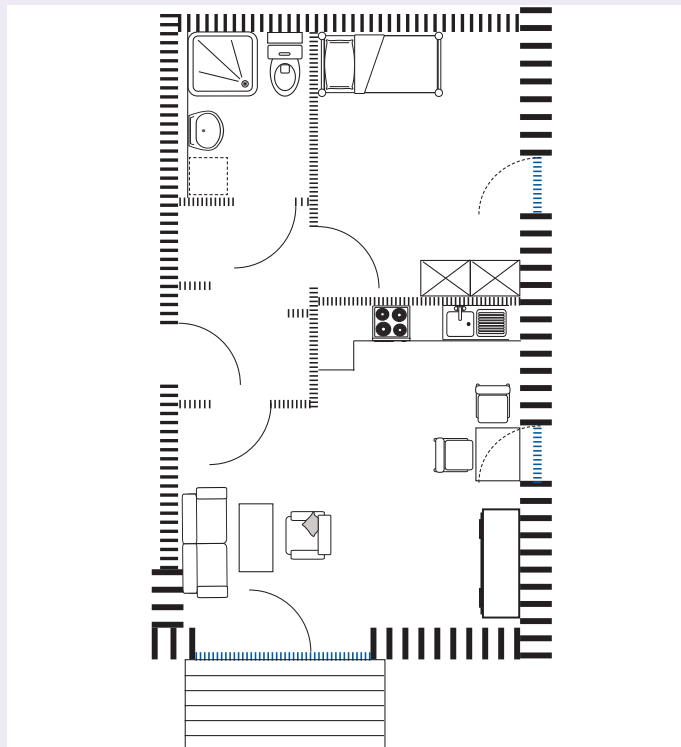
- Nach einem Krankenhausaufenthalt oder einer Reha fällt es Ihnen schwer Treppen zu steigen oder Sie nutzen vorübergehend einen Rollator/Rollstuhl
- Aufgrund eines Wasser- oder Brandschadens können Sie Ihre eigene Wohnung vorübergehend nicht nutzen
- Ihre Wohnung wird umgebaut bzw. saniert
- Sie benötigen für Übernachtungsgäste eine Bleibe (mind. 1 Woche)
- Der eigene Pflegedienst kann mitgebracht werden oder Sie nutzen den ambulanten Pflegedienst der Martha Stiftung (St. Markus)
- Vielseitige Hilfsmittel laden zum Erproben und Trainieren ein
- Ein Mittagessenservice ist möglich
- Nutzungsdauer eine Woche bis max. drei Monate

Die **Martha Stiftung** hält zwei Wohnungen für Sie bereit.

PaZ Rübenkamp

(Zwanckweg)

- 2 Zimmerwohnung, Balkon, 52,5 m²
- Ausstattung: WM, TV, Internet, Telefon, Pflegebett und Zustellbett
- Für max. 2 Personen
- Tagespreise + Endreinigung



PaZ Spannskamp

- 1 Zimmerwohnung, separate Küche, großzügiges Bad, 48,5 m²
- Ausstattung: WM, Trockner, TV, Internet, Telefon, Pflegebett und Zustellbett
- Für max. 2 Personen
- Tagespreise + Endreinigung