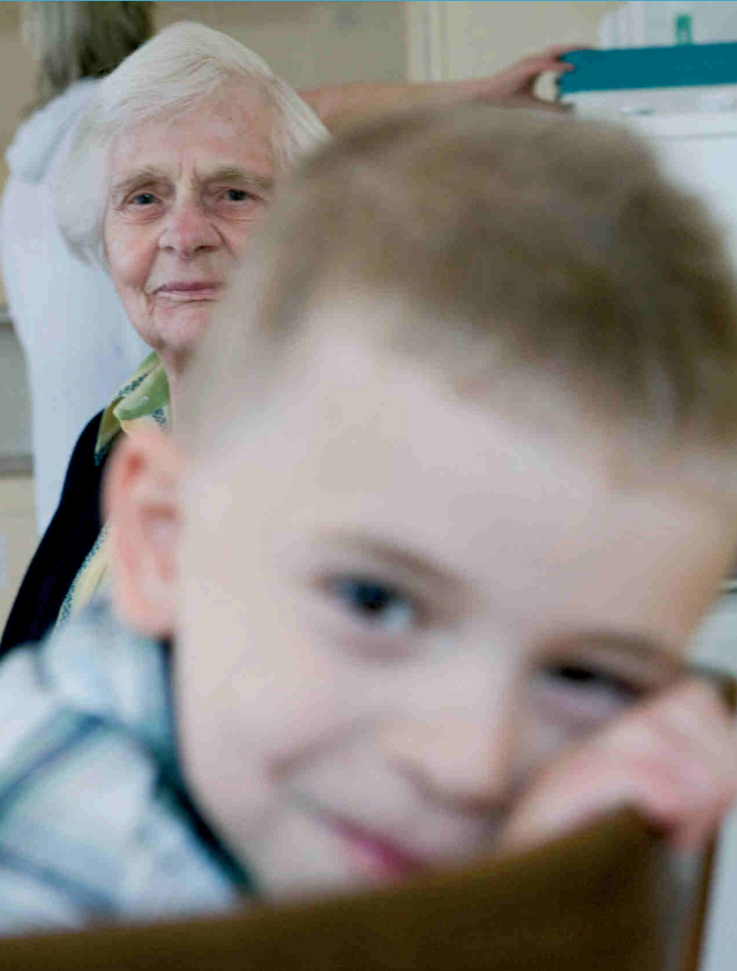


Wo ist zuhause, Mama?



Die Boberger Wohngemeinschaft
für Menschen mit Demenz

Suchen Sie auch nach einer sympathischen Wohnform für Ihren demenzkranken Angehörigen?
Und ein stationäres Heim ist einfach nichts für Sie? Für uns auch nicht!

Wir haben eine Wohngemeinschaft für neun demente Mitbewohner geschaffen, in der sie sich familiär geborgen fühlen und rund um die Uhr versorgt sind.

Was ist eine Wohn-Pflege-Gemeinschaft?

Die neun Bewohner leben in dieser familienähnlichen Wohngemeinschaft einen ganz normalen Tagesablauf wie sie ihn kennen („Alltag statt Therapie!“). Die überschaubare Gemeinschaft ist ein **Ort der Geborgenheit** - ähnlich wie die frühere Großfamilie.



Die Versorgung und Betreuung leisten die Mitarbeiter des Pflegedienstes rund um die Uhr, es ist also jederzeit jemand da, damit Angehörige von Ihren Sorgen und der Belastung durch Betreuung und Pflege befreit sind. Die WG ist eine **Alternative zum Pflegeheim** und die Bewohner

bleiben auch in den späteren schweren Stadien der Demenzerkrankung in der WG. Sie leben bis zu ihrem Tod geborgen in der familiären Gemeinschaft.

Der Alltag

Die große Wohnküche ist der Lebensmittelpunkt in der Wohngemeinschaft. Hier wird gemeinsam geschneidelt und gekocht, geklönt und gelacht. Die Mitarbeiter des Pflegedienstes gehen mit den

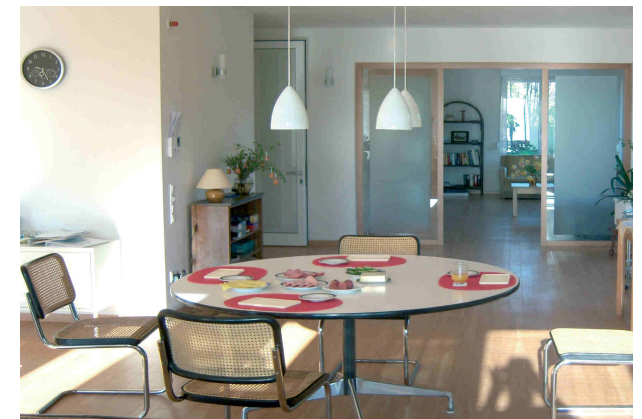


Bewohnern spazieren, es wird gemeinsam gespielt oder musiziert und regelmäßige Ausflüge bieten Abwechslung. Bei allem wird aber großer Wert auf regelmäßige und überschaubare Tagesabläufe gelegt, um alltägliche Normalität zu leben und die dementen Bewohner nicht zu überfordern.

Und wer sich mal zurückziehen möchte, findet dafür Plaim eigenen Zimmer oder im großen Garten.

Die Beteiligten

Die Angehörigen bzw. gesetzlichen Betreuer bilden die **Angehörigengruppe** und nehmen je nach eigenem Interesse auch gerne am Leben in der



WG teil, aber keiner ist verpflichtet.

Die organisatorischen Aufgaben, wie z. B. die Auswahl des Pflegedienstes, werden gemeinsam erledigt. Der Aufwand dafür ist übersichtlich.

Gemeinsam mit den Mitarbeitern des **Pflegedienstes** planen und gestalten wir den Alltag der Bewohner, bis hin zu den jeweiligen Vorlieben beim Essen oder dem Lieblingspullover. Alle notwendigen pflegerischen und ärztlich verordneten Leistungen werden vom Pflegedienst



ebenso erbracht, wie die liebevolle Betreuung der Bewohner und alle hauswirtschaftlichen Aufgaben - alles rund um die Uhr.

Die Mitarbeitergruppe des Pflegedienstes bleibt weitgehend konstant und besteht im wesentlichen aus erfahrenen examinierten Pflegefachkräften.

Die **Vermieterin** und Initiatorin des Projektes **AWO Hamburg** hat hier die zweite ambulant betreute Wohn-Pflege-Gemeinschaft für Menschen mit Demenz eröffnet.

Die Kosten

Zusätzlich zu Miete und Haushalt entstehen Kosten für Betreuung und Pflege, individuell für jeden Bewohner kalkuliert. Entsprechend der Pflegestufen wird ein Teil von der Pflegekasse übernommen. Der Restbetrag wird individuell erbracht – auf Antrag vom Sozialhilfeträger übernommen.

Die Wohnung

Das Wohngruppenhaus mit der WG-Wohnung liegt in **Boberg/Bergedorf**, einem Neubau-Wohngebiet.

Die gesamte Wohnung ist barrierefrei und für die Bedürfnisse der dementen Bewohner eingerichtet - mit eigenen Möbeln und Erinnerungsstücken. Jeder Bewohner hat ein eigenes Zimmer mit Bad (20-25 qm) und gemeinsam werden die großzügige Wohnküche mit Süd-Terrasse und das Wohnzimmer genutzt.



Die **helle und großzügige** Wohnung ist ebenerdig und die große **Terrasse** führt in den speziell für Demente angelegten **Garten**.

Nebenan hat die AWO ein Haus für betreutes Wohnen gebaut, so kann z.B. der Ehepartner in der unmittelbaren Nachbarschaft selbständig wohnen.

Wohn-Pflege-Gemeinschaft „Boberger WG“

- ▷ familienähnliche Gemeinschaft
- ▷ wohnliches Umfeld
- ▷ Betreuung rund um die Uhr
- ▷ Möglichkeit der Mitgestaltung
- ▷ Alternative zum Heim

Informationen

Angehörigengruppe

aktuelle Telefonnummer auf der Webseite:

Web www.boberger-wg.de

Email gruppe@boberger-wg.de

Pflegedienst

Diakoniestation Bergedorf Vierlande gGmbH

Telefon 040 - 725 828 0

Web www.diakoniestation-bergedorf.de

Vermietung

AWO Hamburg e.V.

Telefon 040 - 040 – 5259 4354

Email susanne.lorenzen@awo-hamburg.de

Weitere Informationen & andere WGs

www.pflege-wgs-hamburg.de