



Neue Wohngemeinschaft im Schlicksweg 3d in Barmbek-Nord

WG für vier Personen ab 60 Jahre mit und ohne Pflegebedarf

Im Mai 2024 ist in einem Neubau des Bauvereins der Elbgemeinden eG (BVE) im Schlicksweg 3d im 4. OG eine neue Wohngemeinschaft für vier Personen fertiggestellt worden.

Das Wohnprojekt richtet sich an Seniorinnen und Senioren, die in Gemeinschaft leben und ihren gemeinsamen Alltag aktiv gestalten möchten. Ein Pflegebedarf kann vorhanden sein, wird aber nicht zwingend vorausgesetzt.

Die WG befindet sich in einem Wohnhaus im 4. OG mit insgesamt 82 Mietwohnungen. Die Köster-Stiftung schlägt als Kooperationspartnerin des BVE für insgesamt 29 Wohnungen Mieter*innen ab 60 Jahre vor, die einen Servicevertrag abschließen wollen. Sie wird u.a. auch die Mieter*innen der WG beim Aufbau begleiten. Im gleichen Wohnkomplex befindet sich ein Gemeinschaftsraum für alle Mieter*innen sowie ein Büro des ambulanten Pflegedienstes der Köster-Stiftung.



Die Individualflächen in der WG betragen rund 20 m² und umfassen ein Schlafzimmer, ein barrierefreies Duschbad und einen Abstellraum. Zur gemeinsamen Nutzung stehen ein Wohnbereich mit offener Küche, ein Balkon sowie eine Dachterrasse zur Verfügung. So wird Nähe und Austausch möglich, gleichzeitig ist jederzeit Raum zum Rückzug gegeben.

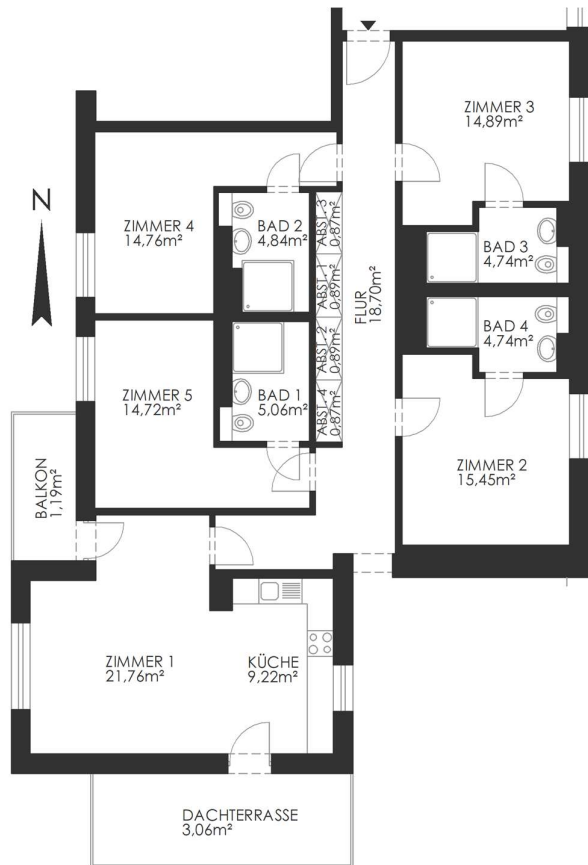
Miet- und Betreuungskosten

Die WG ist im 1. Förderweg öffentlich gefördert. Die anfängliche Nettokaltmiete liegt bei 6,80€/m² Wohnfläche und kann alle zwei Jahre um bis zu 0,20 €/m² Wohnfläche erhöht werden.

Kosten für ein Apartment mit ca. 20 m² und 13,6 m² anteiliger Gemeinschaftsfläche:

Nettokaltmiete ca.	231,20 €
Nebenkosten ca.	153,00 €
<u>Betreuungszuschlag inkl. Hausnotrufgerät ca.</u>	<u>73,61 €</u>
Gesamtkosten ca.	457,81 €

An den BVE sind Genossenschaftsanteile sowie ein Eintrittsgeld in Höhe von ca. 2.350 € zu zahlen. Zudem ist die Vorlage eines Wohnberechtigungsscheins notwendig.



Grundriss ohne Maßstab

Zur Lage

Das Grenzbachviertel befindet sich nördlich der U-Bahnhaltestelle Habichtstraße zwischen Dieselstraße, Schlicksweg, Steilshooper Straße und dem Wendebecken Langenfort. Bis 2026 werden in dem Neubaugebiet insgesamt knapp 800 Wohnungen, Büros sowie zwei Kitas errichtet, an der Steilshooper Straße/ Ecke Schlicksweg entsteht ein kleines Nahversorgungszentrum. Auch werden mehrere Gemeinschaftsräume vorhanden sein, die von allen Generationen genutzt werden können. So wächst ein familienfreundliches Quartier, in dem sich Jung und Alt wohlfühlen.

Weitere Informationen zur Wohngemeinschaft erhalten Sie bei der Köster-Stiftung, Meisenstraße 25, 22305 Hamburg.

Ansprechpartnerin:

Andrea Kiessling

Telefon 040 / 69 70 62-15

E-Mail kiessling@koester-stiftung.de

www.koester-stiftung.de